

# 鋳物文字

imono-moji

# 鋳物文字

imono-moji

漢字タイプ

組み合わせタイプ

## 城本

## 菅野

## 神崎

CW-101 (1文字) 14,000円(税抜)

CW-102 (1文字) 15,000円(税抜)

CW-103 (1文字) 15,000円(税抜)

約W70×H70×t15(mm) 約70g  
漢字：極太行書  
表面：梨地 半ツヤ黒色塗装  
側面：半ツヤ黒色塗装

約W70×H70×t15(mm) 約70g  
漢字：太極書  
表面：たがね調  
側面：半ツヤ黒色塗装

約W70×H70×t15(mm) 約70g  
漢字：宋月  
表面：ヘアライン  
側面：半ツヤ黒色塗装

## 塚田

## 鈴原

CW-104 (1文字) 16,000円(税抜)

CW-105 (1文字) 17,000円(税抜)

約W70×H70×t15(mm) 約70g  
漢字：京円  
表面：たがね調 アクアプラス塗装  
側面：半ツヤ黒色塗装

約W70×H70×t15(mm) 約70g  
漢字：すずたけ  
表面：叩き アクアプラス塗装  
側面：半ツヤ黒色塗装

## 吉永

YOSHINAGA

## 清水

SHIMIZU

CW-54 漢字2文字以内なら(税抜) 43,500円

CW-55 漢字2文字以内なら(税抜) 43,000円

約W200×H130×D18(mm) 約0.3kg  
漢字：極太行書 英字：宋月R  
漢字：CW-105 70角 10mm厚  
表面：叩き アクアプラス塗装 側面：半ツヤ黒色塗装  
英字：シルバー塗装  
ベース：ステンレス 黒皮鉄風塗装  
取付：ボルト付き P214 T-12B 参照

約W250×H95×D13(mm) 約0.1kg  
漢字：湧水 英字：センチュリーG  
漢字：CW-101 70角 10mm厚 半ツヤ黒色塗装  
英字：ステンレス切文字 Sゴールド塗装  
取付：ボルト付き P214 T-12B 参照

## 藤本

FUJIMOTO

## 杉原

SUGIHARA

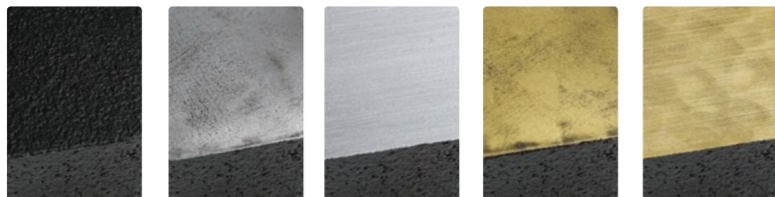
CW-56 漢字2文字以内なら(税抜) 47,000円

CW-51 漢字2文字以内なら(税抜) 45,500円

約W230×H130×D13(mm) 約0.1kg  
漢字：京円 英字：ディーノ  
漢字：鋳物文字 70角 10mm厚 真鍮風AG塗装  
英字：ステンレス切文字 半ツヤ黒色塗装  
取付：ボルト付き P214 T-12B 参照

約W256×H150×D28(mm) 約0.5kg  
漢字：京円 英字：ニュース  
漢字：CW-103 70角 20mm厚  
表面：ヘアライン 側面：半ツヤ黒色塗装  
英字：凸ヘアライン  
ベース：ステンレス ヴィンテージウッド調半ツヤ黒色塗装  
取付：ボルト付き P214 T-12B 参照

テクスチャについて 職人がひとつひとつ丁寧に仕上げます。



CW-101 梨地 半ツヤ黒色塗装  
CW-102 たがね調  
CW-103 ヘアライン  
CW-104 たがね調 アクアプラス塗装  
CW-105 叩き アクアプラス塗装

文字の厚みについて

厚みの変更が可能です。



※標準は英字10mm、漢字15mmです。

サイズ変更と価格について

サイズ	50mm角~200mm角
厚み(t)	8mm~20mm (価格変更無し)
価格表 (CW-101の場合)	50mm~70mm角 1文字 14,000円 (税抜)
	80mm角 1文字 15,000円 (税抜)
	200mm角 1文字 27,000円 (税抜)

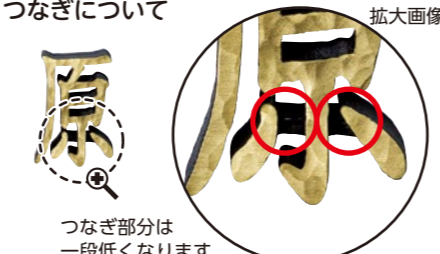
※10mm角大きくなる毎に1,000円(税抜)上がります。

バランスとサイズについて

70mm角の商品であっても、文字バランス調整の為に意図的にサイズが違いますので、予めご了承ください。



つなぎについて



つなぎ部分は一段低くなります

